

**MİLLÎ SAVUNMA BAKANLIĞI**  
**2011 YILI KURUMSAL MALİ DURUM VE BEKLENTİLER RAPORU**

5018 sayılı Kamu Mali Yönetim ve Kontrol Kanunu'nun 30'uncu maddesi; genel yönetim kapsamındaki kamu idarelerinin, bütçelerinin ilk altı aylık uygulama sonuçlarını, ikinci altı aya ilişkin beklentiler ve hedefler ile faaliyetlerini kamuoyuna açıklamalarını öngörmektedir.

Bu kapsamda, "Millî Savunma Bakanlığı 2011 Yılı Kurumsal Mali Durum ve Beklentiler Raporu"nu kamuoyunun bilgisine sunarım.

(İMZALI)

İsmet YILMAZ  
Üst Yönetici  
(Millî Savunma Bakanı)



**MİLLÎ SAVUNMA BAKANLIĐI**  
**2011 YILI KURUMSAL MALİ DURUM VE BEKLENTİLER**  
**RAPORU**

**Temmuz-2011**

## I- OCAK – HAZİRAN 2011 DÖNEMİ BÜTÇE UYGULAMA SONUÇLARI:

2011 Yılında Millî Savunma Bakanlığı Bütçesine;

- Personel Giderleri: 7.510.804.000 TL.,
- Sosyal Güvenlik Kurumlarına Devlet Primi Giderleri: 1.450.210.000 TL.,
- Mal ve Hizmet Alım Giderleri: 7.751.750.900 TL.,
- Cari Transferler: 203.222.000 TL.,
- Sermaye Giderleri: 53.200.000 TL.,
- Sermaye Transferi kalemi altında yer alan İskân ve Toplum Refahı Hizmetleri: 6.800.000 TL.,

olmak üzere toplam 16.975.986.900 TL. ödenek tahsis edilmiştir.

Bu ödeneğin;

- Personel Giderleri: 3.767.291.558 TL.,
- Sosyal Güvenlik Kurumlarına Devlet Primi Giderleri: 589.113.353 TL.,
- Mal ve Hizmet Alım Giderleri: 2.444.483.508 TL.,
- Cari Transferler: 180.138.189 TL.,
- Sermaye Giderleri: 2.796.729 TL.,
- Sermaye Transferi: 6.800.000 TL.

olmak üzere toplam 6.990.623.338 TL.'si Ocak-Haziran döneminde harcanmıştır.

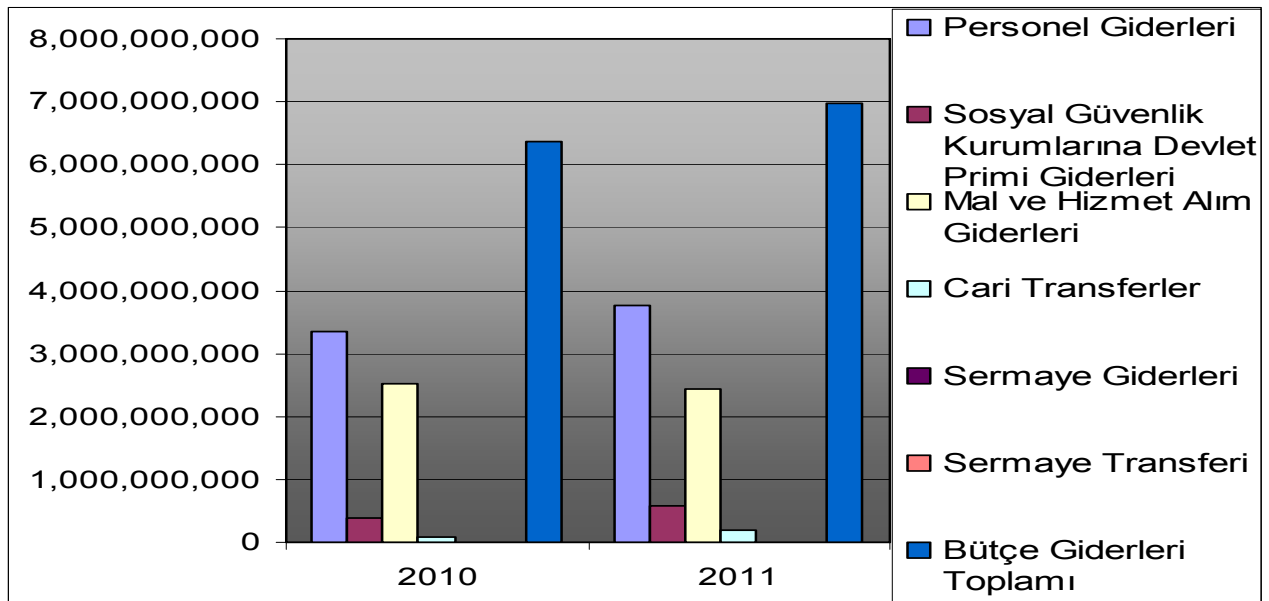
Başlangıç ödeneğinin ilk altı ayda % 41'i harcanmıştır. 2010 yılının aynı döneminde ise harcama oranı % 42'dir.

## EKONOMİK SINIFLANDIRMAYA GÖRE BÜTÇE GİDERLERİ

**Tablo 1:** Ekonomik Sınıflandırmaya Göre 2010–2011 Yılları Ocak-Haziran Dönemi Bütçe Giderleri ve Artış Oranları.

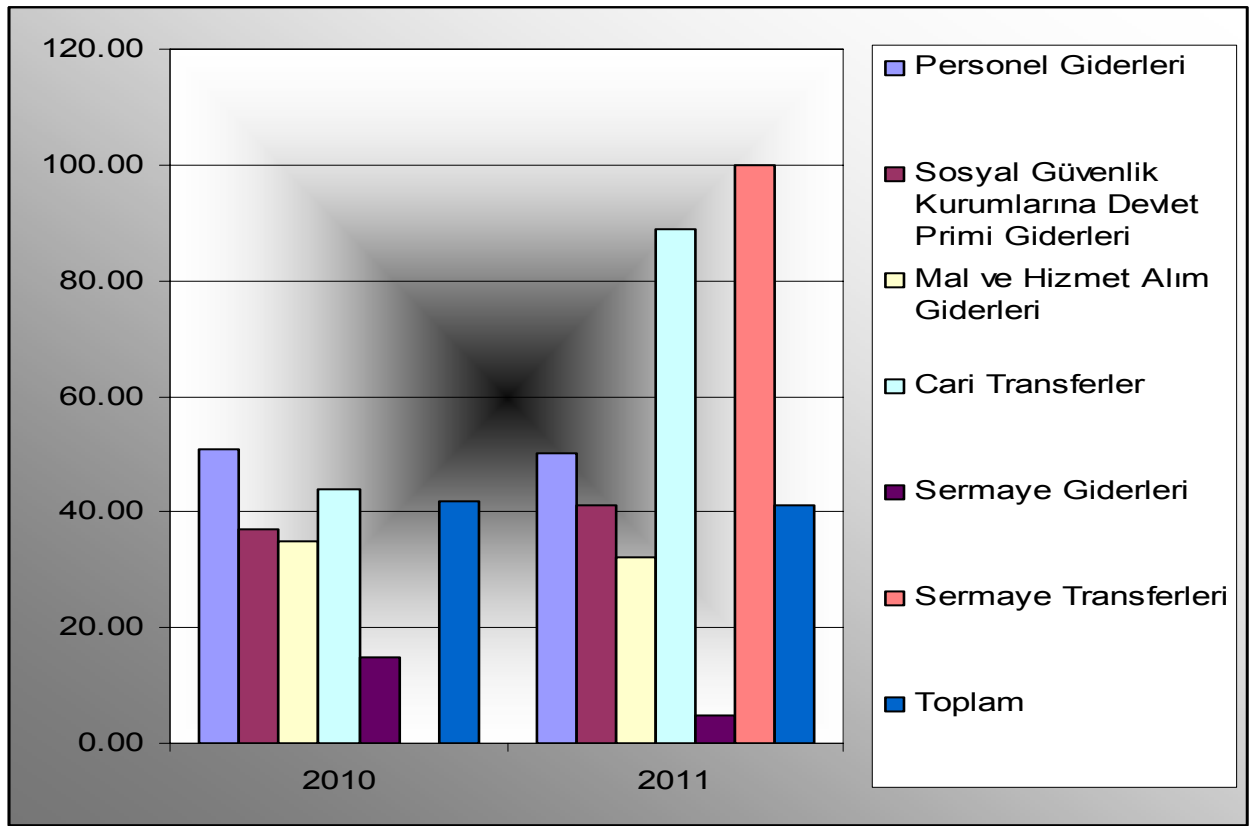
GİDERİN HARCAMA KALEMLERİNE DAĞILIMI	2010 YILI UYGULAMA SONUCU	2010 YILI OCAK-HAZİRAN DÖNEMİ UYGULAMA SONUCU	2011 YILI BÜTÇE	2011 YILI OCAK-HAZİRAN DÖNEMİ UYGULAMA SONUCU	OCAK-HAZİRAN DÖNEMİ GERÇEKLEŞME ORANI (%)	
					2010	2011
01-PERSONEL GİDERLERİ	6.533.720.673	3.354.172.947	7.510.804.000	3.767.291.558	51	50
02-SOSYAL GÜVENLİK KURUMLARINA DEVLET PRİMİ GİDERLERİ	1.060.584.713	397.538.180	1.450.210.000	589.113.353	37	41
03-MAL VE HİZMET ALIM GİDERLERİ	7.349.668.087	2.556.520.533	7.751.750.900	2.444.483.508	35	32
05-CARİ TRANSFERLER	157.669.669	69.549.344	203.222.000	180.138.189	44	89
06-SERMAYE GİDERLERİ	53.364.502	8.261.485	53.200.000	2.796.729	15	5
07-SERMAYE TRANSFERİ	3.000.000	0	6.800.000	6.800.000	0	100
<b>TOPLAM</b>	<b>15.158.007.645</b>	<b>6.386.042.488</b>	<b>16.975.986.900</b>	<b>6.990.623.338</b>	<b>42</b>	<b>41</b>

**Grafik 1:** 2010–2011 Yılları Bütçe Ödeneklerinin Ekonomik Sınıflandırmaya Göre İlk Altı Aylık Kullanımı.



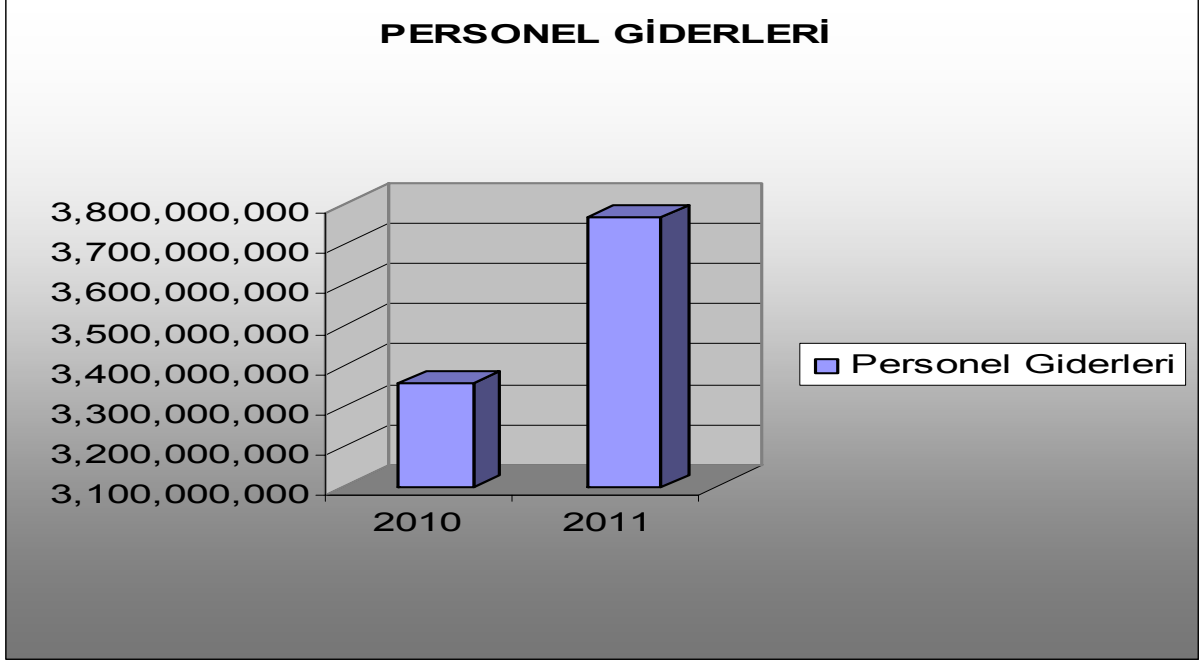
2011 yılı ilk altı aylık dönem içinde sırasıyla; 01-Personel Giderlerinin % 50'si, 02-Sosyal Güvenlik Kurumlarına Devlet Primi Giderlerinin ödeneğinin % 41'i, 03-Mal ve Hizmet Alım Giderlerinin % 32'si, 05-Cari Transferlerin % 89'u, 06-Sermaye Giderlerinin % 5'i ve 07-Sermaye Transferlerin % 100'ü olmak üzere, 2011 yılı ilk altı ayında Millî Savunma Bakanlığı Bütçesinin % 41'i harcanmıştır.

**Grafik 2:** 2010–2011 Yılları Bütçe Ödeneklerinin Ekonomik Sınıflandırmaya Göre İlk Altı Aylık Kullanım Oranları (%).



## 01- PERSONEL GİDERLERİ

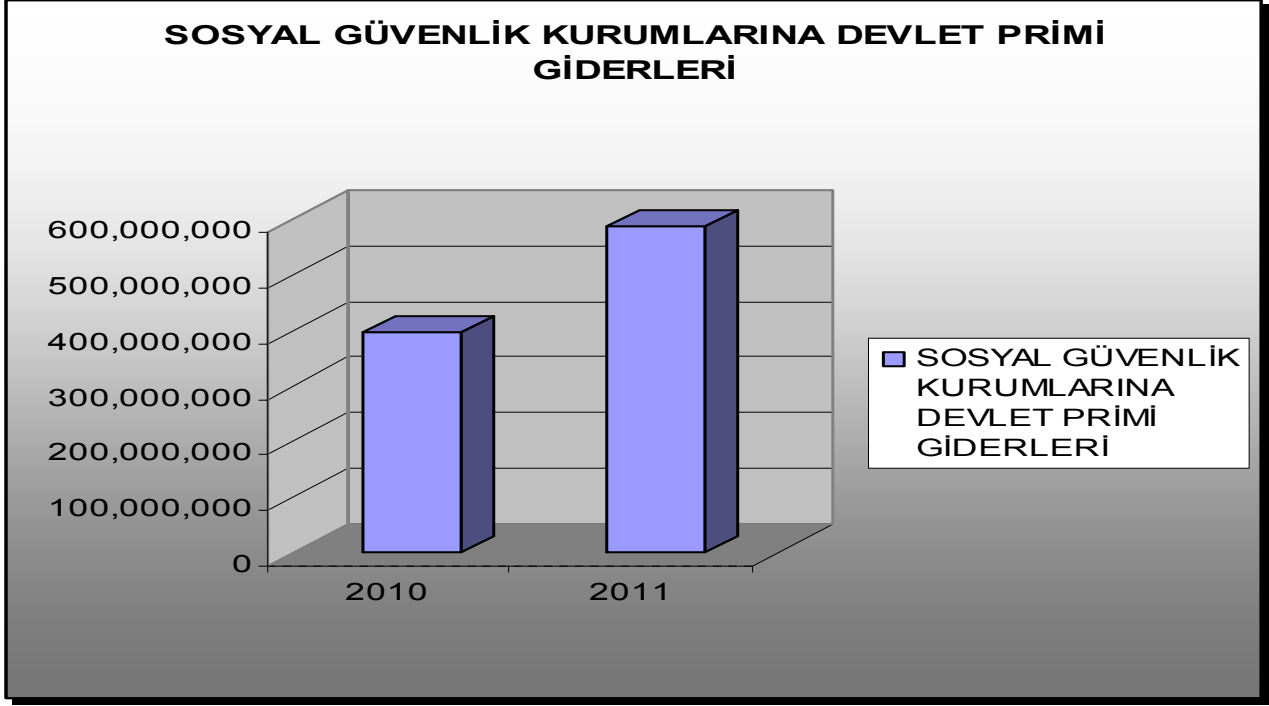
**Grafik 3:** Personel Giderleri İlk Altı Aylık Gerçekleşmeleri.



2010 yılının ilk altı ayında % 51 olan gerçekleşme oranı, 2011 yılının aynı döneminde % 50 olarak gerçekleşmiştir.

## 02- SOSYAL GÜVENLİK KURUMLARINA DEVLET PRİMİ GİDERLERİ

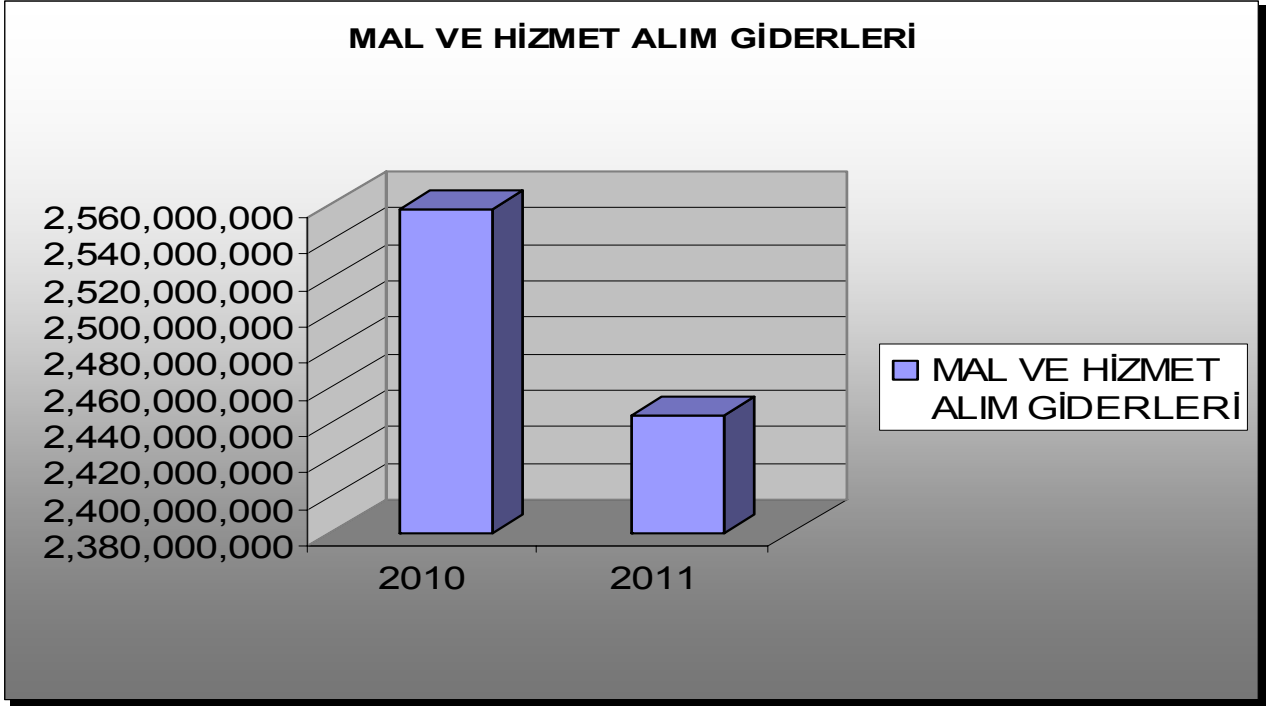
**Grafik 4:** Sosyal Güvenlik Kurumlarına Devlet Primi Giderlerinin İlk Altı Aylık Gerçekleşmeleri.



2010 yılının ilk altı aylık döneminde % 37 olan gerçekleşme oranı, 2011 yılının aynı döneminde % 41 olarak gerçekleşmiştir.

### 03- MAL VE HİZMET ALIM GİDERLERİ

**Grafik 5:** Mal ve Hizmet Alım Giderlerinin İlk Altı Aylık Gerçekleşmeleri.



2010 yılının ilk altı aylık döneminde % 35 olan gerçekleşme oranı, 2011 yılının aynı döneminde % 32 olarak gerçekleşmiştir.

## 05- CARİ TRANSFERLER

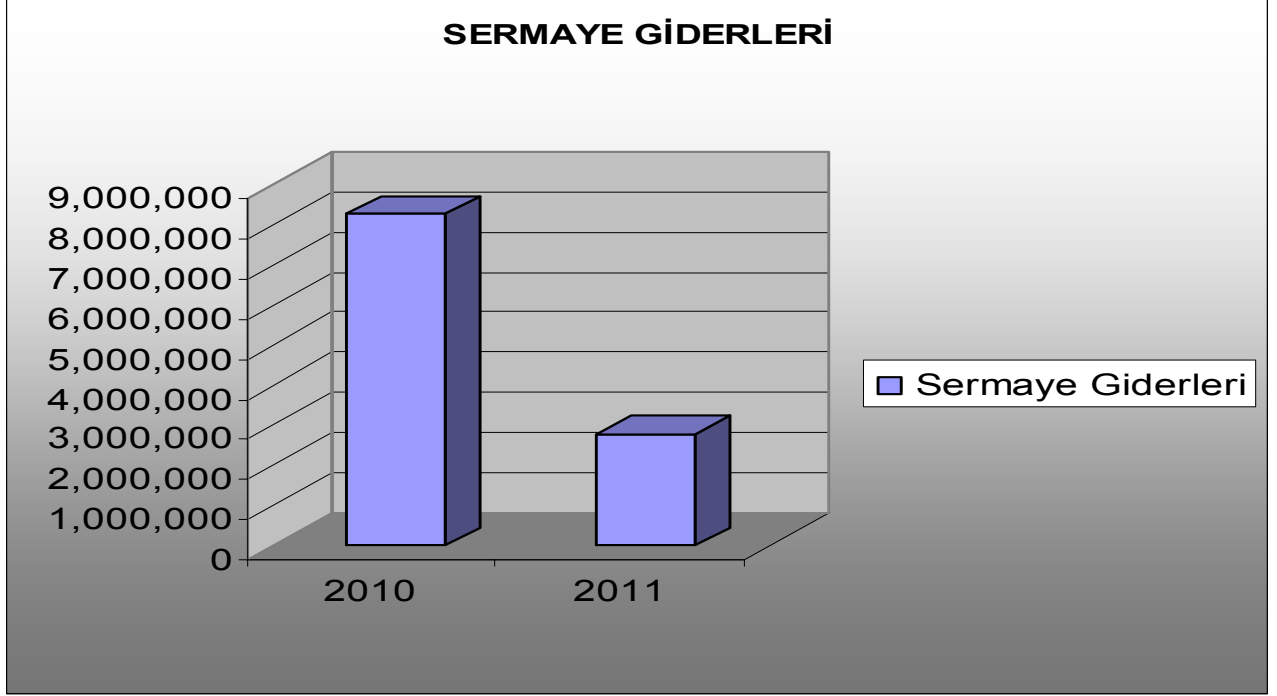
**Grafik 6:** Cari Transferlerin İlk Altı Aylık Gerçekleşmeleri.



2010 yılının ilk altı aylık döneminde % 44 olan gerçekleşme oranı, 2011 yılının aynı döneminde % 89 olarak gerçekleşmiştir.

## 06- SERMAYE GİDERLERİ

**Grafik 7:** Sermaye Giderlerinin İlk Altı Aylık Gerçekleşmeleri.



2010 yılının ilk altı aylık döneminde % 15 olan gerçekleşme oranı, 2011 yılının aynı döneminde % 5 olarak gerçekleşmiştir.

## 07- SERMAYE TRANSFERLERİ

Sermaye Transferlerinin tamamı olan 6.800.000 TL. ilk altı ayda harcanmıştır.

## II- TEMMUZ-ARALIK 2011 DÖNEMİNE İLİŞKİN BEKLENTİLER

Millî Savunma Bakanlığının 2011 yılı sonu itibarıyla toplam bütçe gideri 16.975.986.900 TL. olarak tahmin edilmektedir.

Bu doğrultuda yıl sonunda;

Personel giderlerinin 7.510.804.000 TL.,

Sosyal Güvenlik Kurumlarına yapılan devlet primi ödemelerinin 1.450.210.000 TL.,

Mal ve hizmet alımına yönelik giderlerin 7.751.750.900 TL.,

Cari transferlere ilişkin harcamaların 203.222.000 TL.,

Sermaye giderlerine ait harcamaların 53.200.000 TL.,

Sermaye transferlerine ait harcamaların ise 6.800.000 TL.,

olarak gerçekleşeceği ve tahsis edilen bütçenin tamamının harcanacağı öngörülmektedir.

### III- HEDEFLER VE FAALİYETLER

Millî Savunma Bakanlığının hedefleri;

- TSK Modernizasyon projelerini zamanında ve harekât ihtiyacını karşılayacak biçimde gerçekleştirmek,
- Savunma Sanayisine yönelik tesis ve malzemelerinin tedarik esas ve usullerini belirlemek, tedarikini çağdaş metotlarla yürütmek ve yönetmek,
- Genelkurmay Başkanlığının belirlediği ilke, öncelik ve ana programlar doğrultusunda; silah, araç, gereç ve her çeşit lojistik ihtiyaç maddelerinin tedariki hizmetlerini yürütmek,
- Dünyadaki teknolojik gelişmeleri sürekli izleyerek ülke koşullarına uyarlanmasını sağlamak, diğer ilgili devlet kurum ve kuruluşları ile koordineli çalışarak, yerli savunma sanayinin payını artırmak için araştırma ve geliştirme çalışmalarını teşvik etmek ve desteklemektir.

Millî Savunma Bakanlığı, bu hedefler doğrultusunda faaliyetlerini yürütmektedir.

(İMZALI)

İsmet YILMAZ  
Üst Yönetici  
(Millî Savunma Bakanı)

EKİ \_\_\_\_\_ :  
EK-A ( 2011 Mali Yılı Başlangıç  
Ödenekleri ve İlk Altı Aylık  
Harcama Tablosu)

## MİLLÎ SAVUNMA BAKANLIĞININ AYLAR İTİBARIYLA HARCAMALARI

Bütçe Yılı :2011

Kurum Kod :09-MİLLÎ SAVUNMA BAKANLIĞI

(TL)

AÇIKLAMA	2010 GERÇEKLEŞME TOPLAMI	2011 BAŞLANGIÇ ÖDENEĞİ	OCAK GERÇEKLEŞME		ŞUBAT GERÇEKLEŞME		MART GERÇEKLEŞME		NİSAN GERÇEKLEŞME		MAYIS GERÇEKLEŞME		HAZİRAN GERÇEKLEŞME		OCAK-HAZİRAN GERÇEKLEŞME		ARTIŞ ORANI%	OCAK-HAZİRAN GERÇEKLEŞME %		2011 YIL SONU GERÇEKLEŞME TAHMİNİ
			2010	2011	2010	2011	2010	2011	2010	2011	2010	2011	2010	2011	2010	2011		2010	2011	
BÜTÇE GİDERLERİ TOPLAMI	15.158.007.645	16.975.986.900	888.420.675	984.988.245	865.707.599	921.379.553	992.127.000	1.261.134.375	1.146.214.559	1.211.357.606	1.423.019.233	1.240.841.134	1.070.553.422	1.370.922.425	6.386.042.488	6.990.623.338	9	42	41	16.234.233.331
01 - PERSONEL GİDERLERİ	6.533.720.673	7.510.804.000	718.620.948	781.557.994	528.815.761	599.284.366	502.708.317	580.160.627	515.145.251	582.516.424	555.235.780	620.675.464	533.646.890	603.096.684	3.354.172.947	3.767.291.558	12	51	50	7.585.862.801
MEMURLAR	5.391.702.820	6.182.501.000	639.861.975	738.696.528	434.447.062	500.916.899	428.165.807	502.409.463	433.614.874	498.510.119	434.819.035	502.541.843	434.005.270	499.782.805	2.804.914.022	3.242.857.657	16	52	52	6.441.467.611
SÖZLEŞMELİ PERSONEL	3.494.965	4.104.000	629.421	1.287.710	135.268	323.851	298.747	463.215	271.861	481.259	279.629	-583.213	279.666	195.041	1.894.591	2.167.862	14	54	53	3.416.122
İŞÇİLER	933.487.131	1.098.949.000	68.688.074	32.659.566	76.803.171	81.493.312	56.728.306	57.788.998	60.677.963	61.471.079	105.511.426	104.673.526	83.364.788	86.022.082	451.773.727	424.108.565	-6	48	39	940.241.059
GEÇİCİ PERSONEL	2.433.158	3.000.000	28.190	48.414	269.359	302.767	259.094	280.174	276.004	272.351	277.440	305.328	291.721	346.208	1.401.808	1.555.242	11	58	52	3.632.490
DİĞER PERSONEL	202.602.598	222.250.000	9.413.289	8.865.776	17.160.901	16.247.536	17.256.363	19.218.777	20.304.550	21.781.616	14.348.251	13.737.980	15.705.445	16.750.548	94.188.799	96.602.233	3	46	43	197.105.518
02 - SOSYAL GÜVENLİK KURM. DEVLET PRİMİ	1.060.584.713	1.450.210.000	78.211.475	118.489.356	63.969.203	95.116.484	65.650.419	88.504.031	59.321.044	93.827.513	68.042.585	98.269.690	62.343.454	94.906.279	397.538.180	589.113.353	48	37	41	1.154.706.615
MEMURLAR	822.502.390	1.172.014.000	62.336.347	106.689.949	42.659.021	73.525.215	49.554.534	73.285.930	42.956.633	73.281.989	43.179.852	72.278.364	42.571.619	74.117.801	283.258.006	473.179.248	67	34	40	917.886.053
SÖZLEŞMELİ PERSONEL	552.711	648.000	95.287	88.358	44.474	52.450	47.993	50.818	46.294	50.587	42.666	51.628	46.337	52.791	323.051	346.632	7	58	53	663.375
İŞÇİLER	188.336.416	226.287.000	9.765.910	5.690.156	18.819.063	16.507.320	11.538.661	11.890.968	12.717.077	12.813.612	20.414.482	21.184.807	16.578.746	16.891.013	89.833.939	84.977.878	-5	48	38	186.323.956
GEÇİCİ PERSONEL	19.394	585.000	2.780	131	-1.862	0	1.349	0	2.805	0	1.057	0	339	0	6.467	131	-98	33	0	392
DİĞER PERSONEL	49.173.802	50.676.000	6.011.152	6.020.761	2.448.507	5.031.499	4.507.883	3.276.314	3.598.235	7.681.324	4.404.528	4.754.891	3.146.412	3.844.675	24.116.716	30.609.465	27	49	60	49.832.839
03- MAL VE HİZMET ALIM GİDERLERİ	7.349.668.087	7.751.750.900	86.640.440	81.038.631	259.277.645	219.758.033	420.560.035	527.223.393	551.901.443	490.942.581	775.520.043	511.113.871	462.620.927	614.406.998	2.556.520.533	2.444.483.508	-4	35	32	7.243.775.926
TÜKETİME YÖNELİK MAL VE MALZEME ALIMLARI	6.192.352.437	6.706.840.000	77.253.054	70.842.518	217.239.587	187.630.966	289.303.102	467.956.377	476.717.218	417.394.827	697.490.824	428.933.645	364.884.666	525.068.308	2.122.888.453	2.097.826.643	-1	34	31	6.276.992.350
YOLLUKLAR	207.000.344	219.312.400	4.870.079	4.986.845	8.252.524	9.491.976	12.373.191	14.789.650	12.319.265	15.441.264	15.992.153	15.284.784	31.639.724	37.853.360	85.446.935	97.847.879	15	41	45	287.114.678
GÖREV GİDERLERİ	191.419.012	40.937.000	654.186	993.976	5.665.046	2.288.970	73.377.697	2.860.095	9.808.220	1.999.005	6.408.438	7.425.811	2.085.751	2.739.472	97.999.339	18.307.328	-81	51	45	34.744.160
HİZMET ALIMLARI	330.305.591	392.654.000	1.801.694	2.498.330	13.103.043	12.846.458	25.846.769	28.762.671	33.567.198	36.197.200	29.804.404	41.069.649	28.891.913	25.390.562	133.015.021	146.764.871	10	40	37	375.279.931
TEMSİL VE TANITMA GİDERLERİ	7.474.028	10.467.900	30.886	26.547	94.905	159.837	216.509	208.969	390.024	484.447	433.733	521.972	551.218	735.578	1.717.275	2.137.349	24	23	20	8.757.553
MENKUL MAL, GAYRİMADDİ HAK ALIM, BAKIM	155.486.647	176.632.700	40.645	30.212	4.830.928	2.821.583	7.330.358	4.310.417	5.524.421	9.864.301	9.127.370	9.752.158	11.015.929	10.315.965	37.869.652	37.094.635	-2	24	21	129.938.320
GAYRİMENKUL MAL, BAKIM ONARIM GİDERLERİ	126.821.051	140.882.000	2.485	0	1.160.530	404.576	1.666.821	2.783.420	2.573.279	3.755.598	4.659.834	3.294.448	9.295.935	7.814.724	19.358.884	18.052.766	-7	15	13	104.014.731
TEDAVİ VE CENAZE GİDERLERİ	138.808.978	64.024.900	1.987.410	1.660.203	8.931.082	4.113.667	10.445.588	5.551.794	11.001.818	5.805.939	11.603.287	4.831.404	14.255.790	4.489.029	58.224.975	26.452.036	-55	42	41	26.934.203
05-CARİ TRANSFERLER	157.669.669	203.222.000	4.947.813	3.902.264	13.610.551	7.220.670	1.645.080	64.816.027	17.740.334	37.287.389	22.362.825	10.269.829	9.242.740	56.642.010	69.549.344	180.138.189	159	44	89	189.887.989
KAR AMACI GÜTMİYEN KURULUŞLARA YAPILAN TRANSFERLER	105.000	500.000	0	0	0	50.226	105.000	300.000	0	0	0	0	0	0	105.000	350.226	234	100	70	149.774
HANE HALKINA YAPILAN TRANSFERLER	15.007.392	19.702.000	457.502	486.320	842.595	952.461	971.119	988.584	1.424.447	1.502.487	1.235.275	1.115.948	1.044.648	1.119.702	5.975.586	6.165.503	3	40	31	6.718.215
YURTDIŞINA YAPILAN TRANSFERLER	142.557.278	183.020.000	4.490.311	3.415.944	12.767.957	6.217.983	568.961	63.527.444	16.315.888	35.784.902	21.127.550	9.153.880	8.198.092	55.522.307	63.468.758	173.622.460	174	45	95	183.020.000
06-SERMAYE GİDERLERİ	53.364.502	53.200.000	0	0	34.438	0	1.563.149	430.297	2.106.487	256.699	1.858.000	239.280	2.699.411	1.870.454	8.261.485	2.796.729	-66	15	5	53.200.000
MAMUL MAL ALIMLARI	32.853.407	35.162.000	0	0	0	0	1.474.840	0	0	0	0	4.006	0	1.741.362	1.474.840	1.745.368	18	4	5	35.162.000
GAYRİMENKUL SERMAYE ÜRETİM GİDERLERİ	10.153.000	15.000	0	0	0	0	0	0	2.105.000	0	1.858.000	0	2.190.000	0	6.153.000	0	-100	61	0	15.000
GAYRİMENKUL BÜYÜK ONARIM GİDERLERİ	10.358.095	18.023.000	0	0	34.438	0	88.309	430.297	1.487	256.699	0	235.274	509.411	129.092	633.645	1.051.362	66	6	6	18.023.000
07-SERMAYE TRANSFERLERİ	3.000.000	0	0	0	0	0	0	0	0	0	0	0	0	0	0	0	0	0	0	0
YURTIÇI SERMAYE TRANSFERLERİ	3.000.000	0	0	0	0	0	0	0	0	0	0	0	0	0	0	0	0	0	0	0
06-İSKAN VE TOPLUM REFAHİ HİZMETLERİ	0	6.800.000	0	0	0	0	0	0	0	6.527.000	0	273.000	0	0	6.800.000	0	0	100	0	6.800.000
SU TEMİNİ İŞLERİ VE HİZMETLERİ	0	6.800.000	0	0	0	0	0	0	0	6.527.000	0	273.000	0	0	6.800.000	0	0	100	0	6.800.000